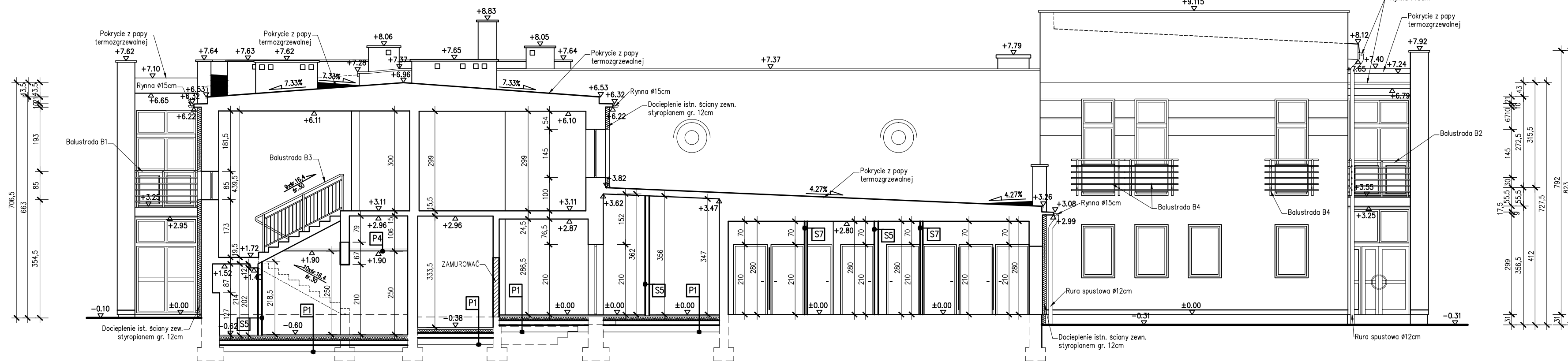


PRZEKRÓJ VIII-VIII

1:100



S1	12cm tynk cienkowarstwowy mineralny
	12cm styropian EPS
	29cm cegła kratówka na zapr. cem.wap. marki 3 MPa
	tynk cem.wap.

S2	12cm tynk cienkowarstwowy mineralny
	12cm styropian EPS
	29cm cegła kratówka na zapr. cem.wap. marki 3 MPa
	12cm styropian EPS
	tynk cienkowarstwowy mineralny

S3	abizol R+P
	29cm bloczek betonowy na zapr. cem.
	abizol R+P
	10cm styropian XPS
	folia kubelkowa zabezpieczająca

S4	abizol R+P
	29cm bloczek betonowy na zapr. cem.
	abizol R+P

S5	tynk cem.wap.
	12cm bloczek gazobetonowy odm. 700 na zapr. cem.wap. marki 5 MPa alternatywnie cegła dziurawka lub kratówka gr.12cm na zapr. cem.wap. marki 3 MPa
	tynk cem.wap.

S6	tynk cem.wap.
	29cm cegła kratówka na zapr. cem.wap. marki 3 MPa
	tynk cem.wap.

S7	tynk cem.wap.
	8cm bloczek gazobetonowy odm. 700 na zapr. cem.wap. marki 5 MPa
	tynk cem.wap.

S8	tynk cem.wap.
	25cm cegła kratówka na zapr. cem.wap. marki 3 MPa
	12cm styropian EPS
	tynk cem.wap.

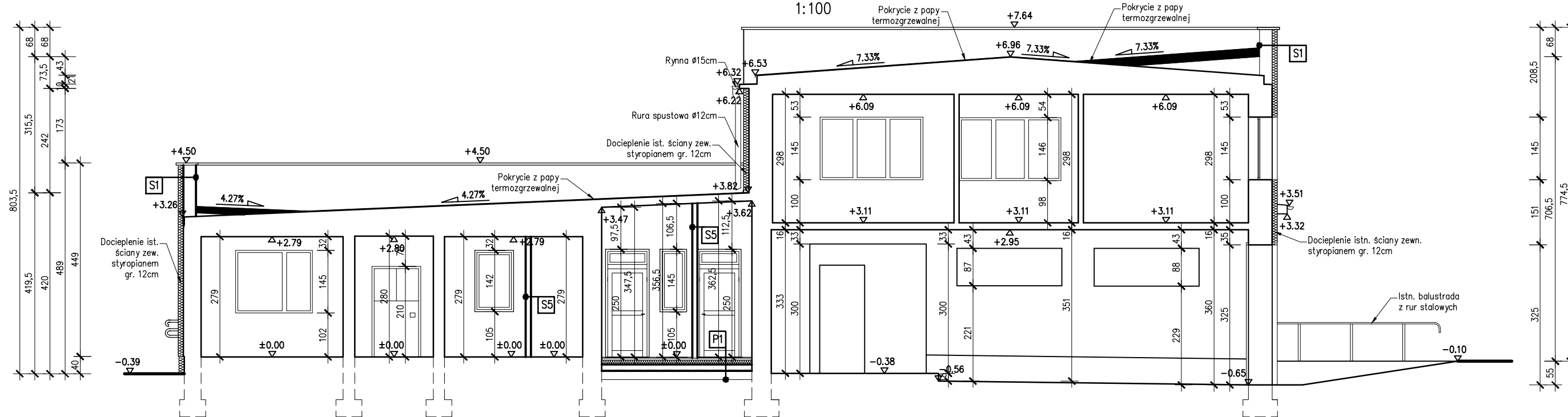
P1	2cm płytki gresowe
	5cm wylewka cementowa zbrojona
	izolacja – folia PE
	10cm styropian EPS
	papa asfaltowa
	15cm podkład betonowy – beton B20
	20cm podsypka piaskowa zagęszczona

P2	2cm płytki gresowe
	5cm wylewka cementowa zbrojona
	5cm styropian EPS
	parozizolacja – folia PE
	15cm strop żelbetowy
	tynk cem-wap

P3	2cm płytki gresowe
	12cm płyta żelbetowa
	tynk cem-wap

PRZEKRÓJ IX-IX

1:100

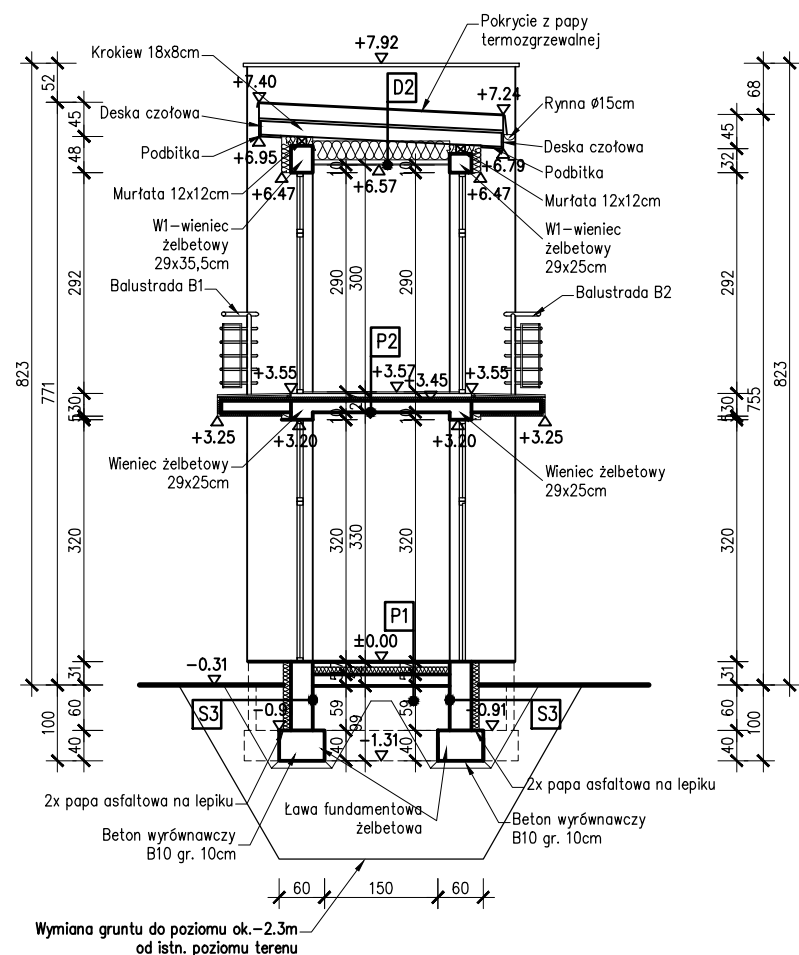


D1	2x papa termozgrzewalna kształtowana ze spadkami na kształtkach styropianowych
	20cm styropapa
	3.5cm blacha trapezowa T35
	14cm płatwie drewniane 140x70mm
	kratownica K1 lub K2
	parozizolacja – folia PE
	wetna mineralna
	sufit podwieszony – płyta GKF gr.1.25mm na ruszcie stalowym

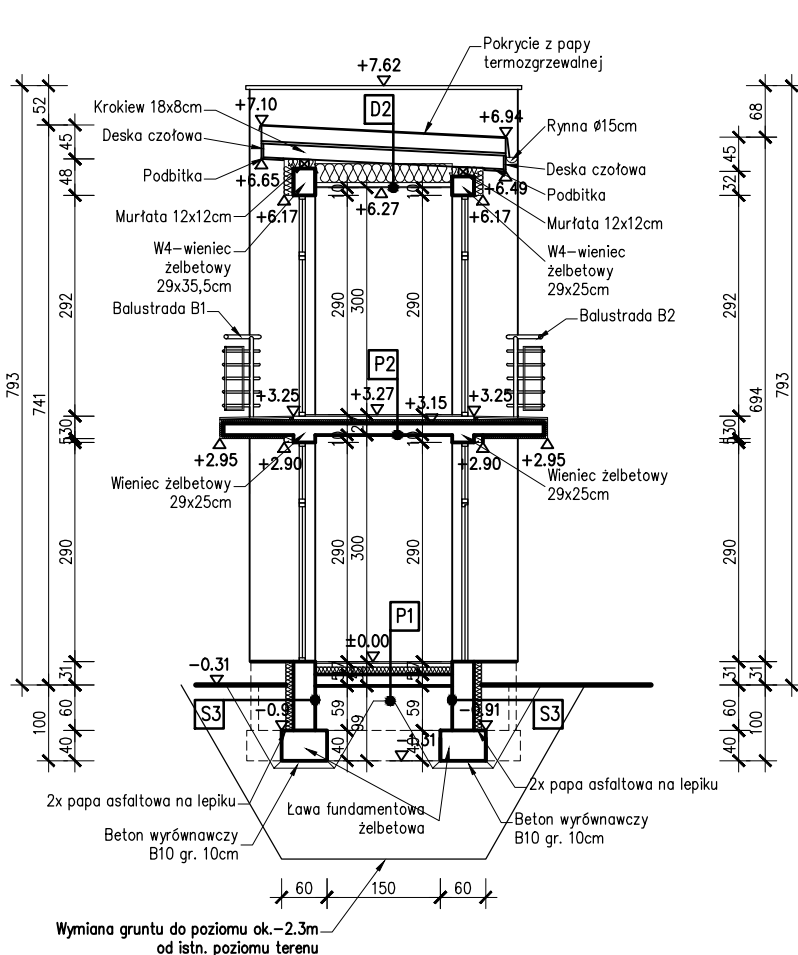
D2	2x papa termozgrzewalna kształtowana ze spadkami na kształtkach styropianowych
	20cm styropapa
	3.5cm blacha trapezowa T35
	18cm krokwie drewniane 180x80mm
	parozizolacja – folia PE
	wetna mineralna
	sufit podwieszony – płyta GKF gr.1.25mm na ruszcie stalowym

P4	sufit podwieszony – płyta GKF gr.1.25mm na ruszcie stalowym
----	---

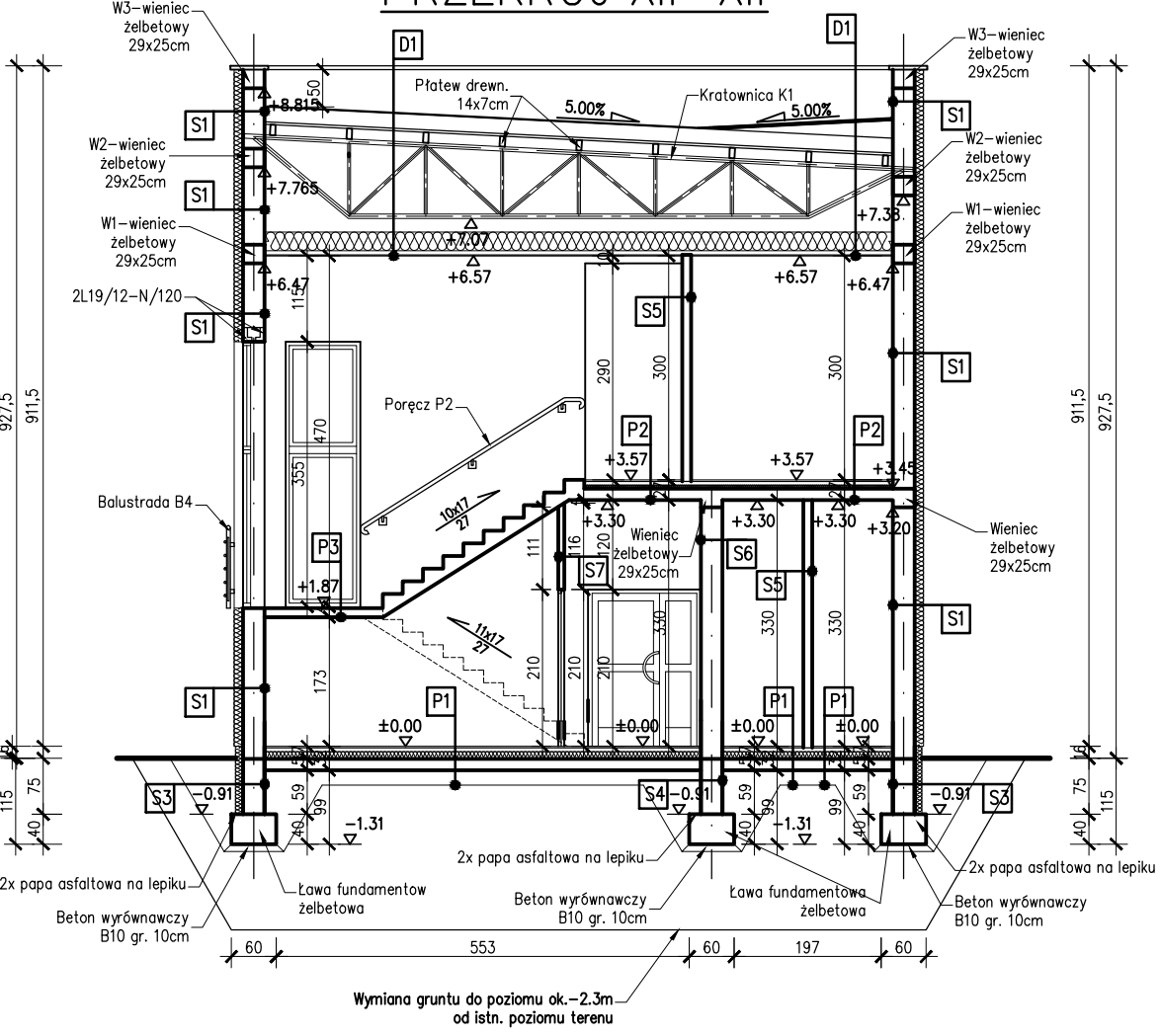
PRZEKRÓJ X-X



PRZEKRÓJ XI-XI



PRZEKRÓJ XII-XII



BIURO AUTORSKIE: PRACOWNIA PROJEKTOWA EWA WOJCIECHOWSKA-SKRABACZ
 ILKOWICE, ul. Partyzantów 42, 33-131 Łęg Tarnowski NIP 777-175-74-95

PARTNER: PRZEDSIĘBIORSTWO INŻYNIERYJNO BUDOWLANE Jarosław Skrabacz
 Biłocica ul. Partyzantów 42, 33-131 Łęg Tarnowski tel. 014 645733

INWESTOR: GMINA ROPCZYCE
 ul. Krzysiego 1, 39-100 Ropczyce

ZADANIE INWESTYCYJNE: „REMONT, ROZBUDOWA I PRZEBUDOWA BUDYNKU REMIZY OSP W LUBZINIE”
 BUDOWA ALTYANU ORAZ INFRASTRUKTURY TECHNICZNEJ

LOKALIZACJA: LUBZINA, dz. nr ewid. 482/17, 482/5

BRANZA: ARCHITEKTURA STADIUM: PROJEKT BUDOWLANY

IMIĘ I NAZWISKO	UPRAWNIENIA	PODPIS
mgr inż. arch. Antoni PIKUL	Do projektowania bez ograniczeń w specjalności architektonicznej nr UAN-2-8346-96/04	
mgr inż. arch. Ewa Wojciechowska-Skrabacz		
mgr inż. Barbara RHEIN		
mgr inż. arch. Piotr BAKA	Do projektowania bez ograniczeń w specjalności architektonicznej nr 371/2000	

SPRAWDZIŁ: mgr inż. arch. Piotr BAKA

TREŚĆ RYSUNKU: SKALA: 1:100 DATA: wrzesień 2011
 NUMER RYSUNKU: A-17